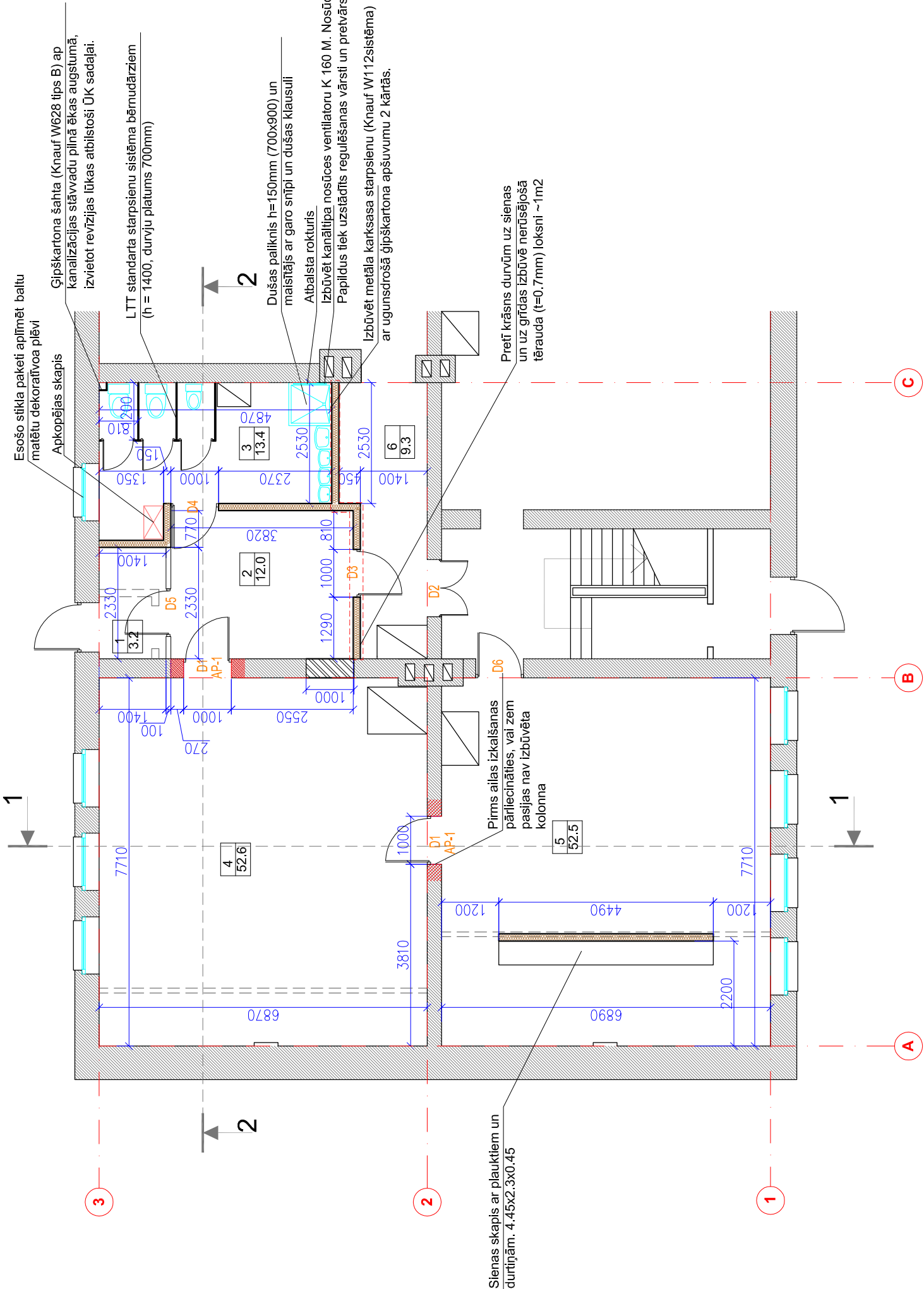


Stāva plāns

1. STĀVA TELPU EKSPLIKĀCIJA		
Nr.	Telpas	Platība m²
1	Vējtveris	3.2
2	Ģērbtuve	12.0
3	Sanmezglis	13.4
4	Mācību telpa	52.6
5	Gulamtelpa	52.5
6	Gaitenis	9.3
	Kopā renovējamo telpu platība	143.0



APZĪMĒJUMI

- Esošās sienas
- demontējamas sienas un konstrukcijas
- Ar keramzītbetona blokiem aizmūrējama aila
- No jauna izkaļama aila
- Jaunas metāla karkasa starpsienas (Knauf W112sistēma)
- Jaunas metāla karkasa starpsienas (Knauf W112sistēma) ar ugunsdrošā ģipskartona apšuvumu 2 kārtās.
- Jaunas sanmezglu starpsienas no monolīta lamināta uz anodēta alumīnija profiliem ar durvīm 0.7m durvju marķējums
- kāju mazgājamā vannīņa
- dvieļu žāvētājs

IZMAIŅAS NR.	IZMAIŅAS APMĀKS	AMATS	UZVARD	PARAKSTS	DATUMS
Objekts:					
Pirmsskolas grupas telpu izbūve Kārķu pamatskolas ēkā Kārķu pamatskola, Kārķu pagasts, Valkas novads					
Pasūtītājs: Valkas novads dome. Reģ.Nr.90009114839 Semināra iela 9, Valka, Valkas novads, LV-4701					
Būvpr.d.vad.	Ilze Mekša	28.02.2014.	Lapas saturs:		
Izstrādāja	Ilze Mekša	28.02.2014.			
Izstrādāja	Jānis Borisevičs				
Stāva plāns					
SIA "WONDERFULL" Siaubu iela 47 -26. Rīga, LV-1011, tālrunis: 20284140, e-pasts: info@wonderfull.lv				WONDERFULL ENERGOSAVIŅI PROJEKTS	